



Catálogo ACCESORIOS





Misión

Somos una empresa especializada en el desarrollo, fabricación y comercialización de saborizantes, colorantes y otros ingredientes para la industria alimenticia, especialmente la panificadora, la pastelera y la repostería.

Nos distinguimos por la innovación y la excelencia en cada uno de nuestros procesos, complementando nuestra línea con accesorios de alta calidad.

Satisfacemos la necesidad del profesional y agregamos valor adicional a su producto final.

Visión

Ser una empresa altamente reconocida en el mercado por su experiencia, servicio y productos confiables.

Valores

Respeto

Honestidad

Lealtad

Innovación

MOLDES Y PLACAS..... 5 - 8

Moldes para pan, placas para panqué, moldes para pasteles, moldes desmontables, etc.

CHAROLAS PARA HORNEAR..... 9 - 11

Charolas lisas, charolas perforadas, charolas para pizza. charolas de servicio, etc.

CORTADORES.....12 - 14

Cortadores para pastel, marcadores, cortadores con forma, cortadores para dona, etc.

ACCESORIOS.....15 - 20

Papel para hornear, bowls, rodillos, guantes, jarras medidoras, termómetros, etc.

UTENSILIOS.....21 - 22

Cuchillos, espátulas, tijeras, etc.

DECORACIÓN.....23 - 29

Duyas, bolsas para decorar, compresor de aire, base para decorar, raspadores, etc.



MOLDES Y PLACAS

Moldes individuales p/pan

Material: Acero aluminizado y glaseado

Código	Descripción	Clave CM	Medida individual
40101	Molde p/pan caja	40415	14.3 x 7.9 x 5.5 alto
40102	Molde p/pan caja	41065	20.3 x 10.0 x 6.3 alto
40103	Molde p/pan caja c/tapa	44615/60	33.0 x 10.2 x 10.2 alto



40101



40103

Molde abierto quintuple p/pan

Material: Acero aluminizado

Código	Descripción	Clave CM	Medida individual
40130	Molde p/pan caja	44255	234 X 660 X 70 alto



40130

Placa para mantecada / muffin

Material: Acero aluminizado y glaseado

Código	Descripción	Clave CM	Cavidades	Medida individual	Medida total
40200	Placa minimantecada	45195	5 x 6	4.8 diám. x 2.2 alto	32.7 x 45.4
40201	Placa minimantecada	45245	4 x 6	5.2 diám. x 2.9 alto	32.7 x 45.4
40202	Placa mantecada	45125	3 x 4	7.0 diám. x 3.5 alto	28.3 x 40.0
40203	Placa mantecada	45525	4 x 6	7.0 diám. x 3.5 alto	35.7 x 52.5
40204	Placa mantecada	45605	4 x 6	7.0 diám. x 3.5 alto	45.0 x 65.0
40207	Placa muffin	43695	3 x 4	9.4 diám. x 4.7 alto	34.3 x 45.4
40208	Placa muffin	44705	4 x 5	9.4 diám. x 4.7 alto	45.0 x 65.0
40209	Placa muffin	44215	3 x 4	10.8 diám. x 3.8 alto	39.4 x 52.1



40202

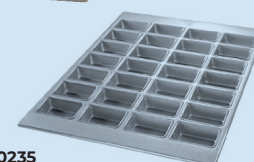
Placa para panqué

Material: Acero glaseado

Código	Descripción	Clave CM	Cavidades	Medida individual	Medida total
40215	Placa panqué fondo realzado	43385	3 x 4	9.5 diám. x 3.5 alto	32.7 x 45.5
40220	Placa panqué rectangular	45755	2 x 6	9.8 x 6.4 x 3.3 alto	25.1 x 49.5
40221	Placa panqué rectangular	45725	4 x 7	9.8 x 6.4 x 3.3 alto	47.9 x 65.7
40234	Placa mantecada		3 x 4	7.0 diám x 3.0 alto	27.0 X 35.0
40235	Placa mantecada		4 x 6	7.0 diám x 3.0 alto	36.0 X 52.0



40234



40235

Placas para hamburguesas y medias noches

Material: Acero aluminizado y glaseado

Código	Descripción	Clave CM	Cavidades	Medida individual	Medida total
40301	Placa hamburguesas*	42495	4 x 6	9.5 diám. x 1.3 alto	44.9 x 65.2 x 2.9
40302	Placa hamburguesas*	42425	3 x 5	11.0 diám. x 1.5 alto	44.9 x 65.2 x 2.9
40303	Placa hamburguesas*	41005	3 x 4	12.0 diám. x 1.3 alto	45.1 x 65.4 x 2.5
40310	Placa medias noches*	42435	3 x 6	15.2 x 5.2 x 1.3 alto	45.0 x 65.0 x 2.9
40311	Placa medias noches*	42415	4 x 6	15.2 x 5.2 x 1.3 alto	42.5 x 70.5 x 2.5



40301



40310

* Para horno rotatorio | Las medidas están expresadas en centímetros

MOLDES Y PLACAS

Placas para pasteles especiales

Material: Acero aluminizado y glaseado

Código	Descripción	Clave CM	Medida individual	Medida total
40402	Placa minipastel con tubo	43055	10,0 diám. x 4,5 alto	45,0 x 65,0
40403	Placa Bundt-lette	50624	10,0 diám. x 5,0 alto	23,0 x 35,5
40405	Placa tartaleta	25500	11,5 diám. x 2,2 alto	28,0 x 40,0
40406	Placa Madeleine	25400	7,6 diám. x 1,6 alto	28,0 x 40,0

Placa Calavera

Material: Aluminio fundido

Código	Descripción	Medida total
40408	Placa Calavera	20,0 x 30,0

Moldes para pasteles especiales

Material: Aluminio glaseado, en una sola pieza

Código	Descripción	Clave CM	Medida total
40404	Molde forma de corazón	48105	22,4 ancho x 5,1 alto
40412	Molde con tubo Sand Torte	47645	19,1 diám. x 8,5 alto

Moldes para pasteles redondos con tubo para roscas

Material: Aluminio, sin glaseado, en una sola pieza

Código	Descripción	Clave CM	Medida total
40410	Molde con tubo	46540	23,5 diám. x 10,2 alto
40411	Molde con tubo	46460	25,4 diám. x 3,5 alto

Molde tartaleta desmoldable

Material: Acero recubierto de teflón

Código	Descripción	Medida total
40425	Molde tartaleta desmoldable	24,0 diám. x 3,0 alto
40426	Molde tartaleta desmoldable	28,0 diám. x 3,5 alto

Moldes para pasteles de capas, rectos, etc.

Material: Acero aluminizado, calibre 26

Código	Descripción	Clave CM	Medida total
40502	Molde pastel de capas	47020	17,8 diám. x 5,1 alto
40503	Molde pastel de capas	48020	20,3 diám. x 5,1 alto
40504	Molde pastel de capas	49020	22,9 diám. x 5,1 alto
40505	Molde pastel de capas	41020	25,4 diám. x 5,1 alto
40506	Molde pastel de capas	41220	30,5 diám. x 5,1 alto



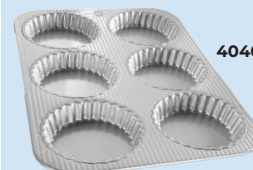
40402



40403



40405



40406



40408



40412



40404



40410



40426



40502

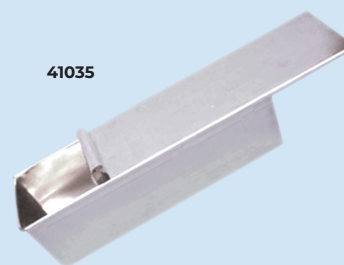


MOLDES Y PLACAS

Molde para pan de caja

Material: Zincoalum

Código	Descripción	Clave RM	Medida individual	Medida total
41000	Jgo de 4 p/pan caja	JP - 35	33.5 x 10.5 x 10.0	35.0 x 57.5
41010	Molde p/pan caja c/tapa	RTP - 18	18.5 x 10.5 x 10.0	
41020	Molde p/pan caja	RP - 20	20.0 x 9.5 x 6.5	
41024	Molde p/pan caja	RP - 24	24.0 x 10.0 x 9.0	
41030	Molde p/pan caja	RP - 30	30.0 x 10.0 x 9.0	
41035	Molde p/pan caja c/tapa	IPT - 35	33.5 x 10.0 x 10.0	



Placa para mantecada / muffin

Material: Zincoalum

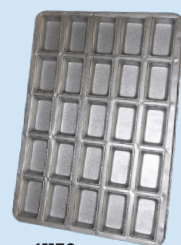
Código	Descripción	Clave RM	Cavidades	Diámetro	Medida total
41100	Placa minimantecada	PR - 0435	5 x 7	4.0	27.0 x 36.0
41101	Placa minimantecada	PR - 0548	6 x 8	5.0	45.0 x 65.0
41102	Placa mantecada	PR - 0712	3 x 4	7.0	27.0 x 36.0
41103	Placa mantecada	PR - 0724	4 x 6	7.0	45.0 x 65.0
41104	Placa mantecada*	PR - 0735	5 x 7	7.0	45.0 x 65.0
41105	Placa muffin	PR - 0915	3 x 5	9.0	36.0 x 58.0
41106	Placa muffin*	PR - 0924	4 x 6	9.0	45.0 x 65.0



Placa para panqués fondo realzado

Material: Zincoalum

Código	Descripción	Clave RM	Cavidades	Diámetro	Medida total
41121	Placa panqué fondo realzado*	PN - 0724	4 x 6	7.0	45.0 x 65.0
41122	Placa panqué fondo realzado*	PN - 0735	5 X 7	7.0	45.0 x 65.0
41124	Placa panqué fondo realzado*	PN - 0924	4 X 6	9.0	45.0 x 65.0
41130	Placa rectangular	PREC-1116	4x4		
41131	Placa rectangular	PREC-1125	5x5		



Placa para panqué chino

Material: Zincoalum

Código	Descripción	Clave RM	Cavidades	Diámetro	Medida total
41140	Placa panqué chino*	PCH - 1115	3 x 5	11.5	45.0 x 65.0



Placa para hamburguesas

Material: Zincoalum

Código	Descripción	Cavidades	Medida individual	Medida total
41150	Placa para hamburguesa*	3 x 4	12.0 diám	45.0 x 65.0



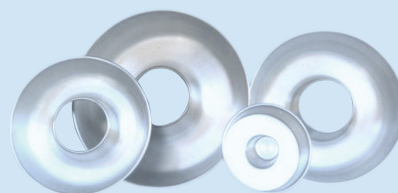
* Para horno rotatorio | Las medidas están expresadas en centímetros

MOLDES Y PLACAS

Moldes para roscas, fondo plano reforzado

Material: Aluminio, en una sola pieza

Código	Descripción	Clave RM	Calibre	Diámetro	Alto
41200	Molde rosca aluminio	ARV - 14	22	14.0	3.5
41201	Molde rosca aluminio	ARV - 16	22	16.0	4.5
41202	Molde rosca aluminio	ARV - 18	22	18.0	4.5
41203	Molde rosca aluminio	ARV - 20	22	20.0	4.5
41204	Molde rosca aluminio	ARV - 22	22	22.0	5.5
41205	Molde rosca aluminio	ARV - 24	20	24.0	7.5
41206	Molde rosca aluminio	ARV - 26	20	26.0	8.0
41207	Molde rosca aluminio	ARV - 30	20	30.0	7.5



41200

Moldes para pastel, fondo plano reforzado

Material: Aluminio

Código	Descripción	Clave RM	Calibre	Diámetro	Alto
41300	Molde pastel aluminio	APC - 12	22	12.0	5.0
41301	Molde pastel aluminio	APC - 18	22	18.0	5.0
41302	Molde pastel aluminio	APC - 20	22	20.0	6.0
41303	Molde pastel aluminio	APC - 22	22	22.0	6.5
41304	Molde pastel aluminio	APC - 24	22	24.0	6.5
41305	Molde pastel aluminio	APC - 26	22	26.0	7.0
41306	Molde pastel aluminio	APC - 28	20	28.0	7.5
41307	Molde pastel aluminio	APC - 30	20	30.0	7.5
41308	Molde pastel aluminio	APC - 36	20	36.0	8.0



41304

Moldes para tartaleta

Material: Aluminio

Código	Descripción	Clave RM	Diámetro	Alto
41400	Molde tartaleta	PT - 09	9.0	2.0
41401	Molde tartaleta	PT - 11	11.0	2.0



41400

Moldes para tartaleta

Material: Lámina blanca

Código	Descripción	Clave RM	Diámetro
41420	Molde tartaleta redonda rizada	MTR - 06	6.0
41421	Molde tartaleta redonda rizada	MTR - 08	8.0



41420

41421

Moldes para pastel recto y de fruta

Material: Aluminio

Código	Descripción	Clave RM	Diámetro	Alto
41450	Molde pastel recto	PR - 24	24.0	2.5
41451	Molde pastel fruta	PF - 22	22.0	3.0



41450

Moldes individuales para panqué chino

Código	Descripción	Material	Clave RM	Diámetro
41460	Molde panqué chino	Lámina blanca	ICH - 10	10.0
41461	Molde panqué chino	Lámina blanca	ICH - 11	11.5
41462	Molde panqué chino	Acero inoxidable	ICH - 11AI	11.5



41460

CHAROLAS PARA HORNEAR

Charolas para hornear

Material: Aluminio



Código	Descripción	Clave CM	Calibre	Medida total
42001	Charola lisa*	40804	18	45.0 x 65.0
42005	Charola lisa	40850	18	33.0 x 45.0
42010	Charola perforada	44891	18	45.0 x 65.0



42001

Charolas para hornear

Material: Aluminio

Código	Descripción	Calibre	Medida total
42020	Charola lisa Rafmex	22	45.0 x 65.0
42021	Charola perforada Rafmex	20	45.0 x 65.0

42020



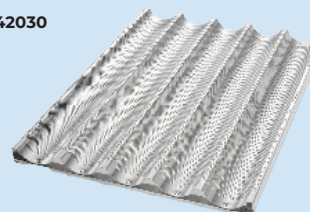
Charola perforada para barras / baguette

Material: Aluminio



Código	Descripción	Clave CM	Calibre	Medida total
42030	Charola perforada p/5 barras	45000	16	45.0 x 65.0

42030



Charolas para hornear

Material: Lámina zincada

Código	Descripción	Material	Calibre	Medida total
43002	Charola lisa*	Lámina zincada	24	45.0 x 65.0
43010	Charola perforada*	Lámina zincada	24	45.0 x 65.0



43002, 43010

Charolas Roll

Material: Zincalum

Código	Descripción	Medida total
43080	Charola Roll	45.0 x 65.0 x 6.0 alto



43080

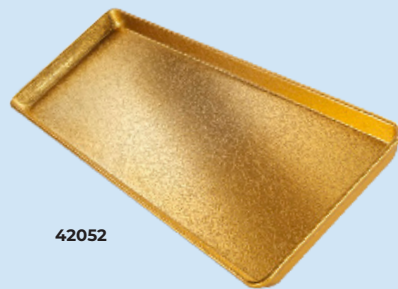
CHAROLAS PARA HORNEAR

Charolas para exhibición Gold Display

Material: Aluminio anodizado



Código	Descripción	Clave CM	Medida total
42051	Charola GOLD DISPLAY	40930	30.5 x 45.7
42052	Charola GOLD DISPLAY	40920	22.9 x 66.0
42053	Charola GOLD DISPLAY	40910	45.0 x 65.0



42052

Charola para pizza

Material: Aluminio

Código	Descripción	Diámetro
42070	Charola para pizza 14	35.5
42071	Charola para pizza 16	40.6

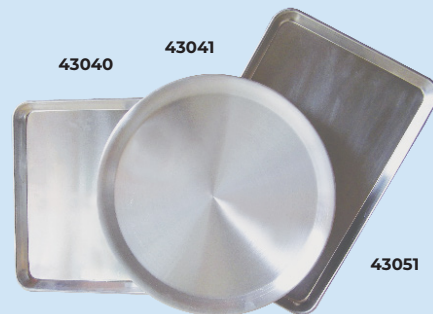


42070

Charola para servicio y exhibición

Material: Aluminio

Código	Descripción	Medida total
43040	Charola redonda	42.0 diám.
43041	Charola redonda	46.0 diám.
43051	Charola rectangular	35.0 x 50.0



43040

43041

43051

Aros para mousse

Material: Acero inoxidable

Código	Descripción	Medidas
50100	Aro redondo	18.0 diám. x 5.0 alto
50101	Aro redondo	24.0 diám. x 5.0 alto
50103	Aro redondo	22.0 diám. x 5.0 alto

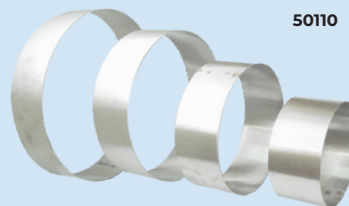


50100

Juegos de aros para mousse

Material: Acero inoxidable

Código	Descripción	Medidas
50110	Jgo 4 aros mousse redondo	12.0, 16.0, 20.0 y 24.0 x 6.0 alto
50130	Jgo 4 aros mousse cuadrado	7.5, 12.5, 17.5 y 22.5 x 6.0 alto



50110

* Para horno rotatorio Las medidas están expresadas en centímetros

CORTADORES

Marcadores para pastel

Material: Plástico

Código	Descripción	Clave TH
50700	Marcador para pastel 10 porciones	35065
50705	Marcador para pastel 8/12 porciones	35295
50706	Marcador para pastel 12/16 porciones	35305
50707	Marcador para pastel 12/18 porciones	35135
50708	Marcador para pastel 14/16 porciones	35125

Marcadores

Material: Lámina blanca

Código	Descripción	Medidas
50720	Marcador concha mini	8.0 diám.
50721	Marcador chicharrón/concha	10.0 diám.
50723	Marcador rehilete/caracol	10.0 diám.

Marcadores

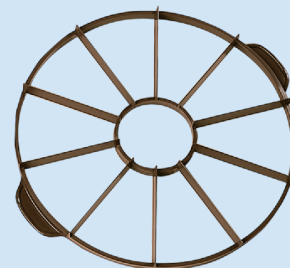
Material: Acero inoxidable

Código	Descripción	Medidas
50730	Marcador concha mini	8.0 diám.
50731	Marcador chicharrón/concha	10.0 diám.
50732	Marcador chicharrón/concha	14.0 diám.
50733	Marcador rehilete/caracol	10.0 diám.
50734	Marcador rehilete/caracol	14.0 diám.

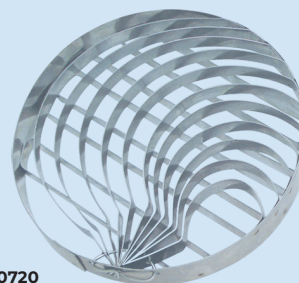
Juego de cortadores

Material: Acero inoxidable

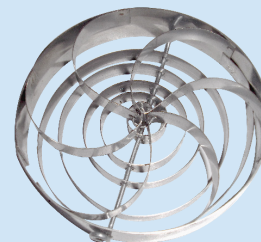
Código	Descripción	Clave AT	Medidas
50510	Jgo 10 rizado redondo		2.2 a 11.8 diám.
50511	Jgo 10 liso redondo		2.2 a 11.1 diám.
50522	Jgo 6 doble liso y rizado redondo	14400	5.0 a 11.4 diám.



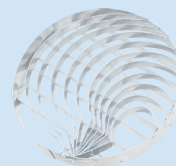
50700



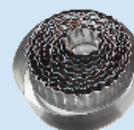
50720



50733



50730



50510



50511



50522

CORTADORES

Juego de cortadores

Material: Acero inoxidable

Código	Descripción
50535	Juego 8 cortadores mariposa
50536	Juego 12 cortadores formas
50537	Juego 6 cortadores navidad
50538	Juego 26 cortadores letras



Cortadores donas

Material: Lámina galvanizada

Código	Descripción	Medida
50570	Cortador donas	5.0 diám.
50571	Cortador donas	8.0 diám.
50572	Cortador donas	9.0 diám.



50570, 50571, 50572

Cortadores volován

Material: Lámina galvanizada

Código	Descripción	Medida
50580	Juego cortador volován	5.0 diám.
50581	Juego cortador volován	7.0 diám.
50582	Juego cortador volován	9.0 diám.

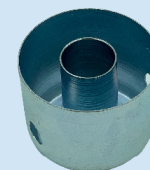


50580, 50581, 50582

Cortadores bisquets

Material: Lámina galvanizada

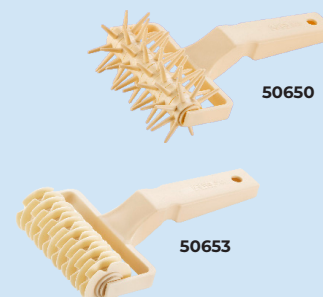
Código	Descripción	Medida
50590	Cortador bisquet	5.0 diám.
50591	Cortador bisquet	8.0 diám.
50592	Cortador bisquet	9.0 diám.



50590, 50591, 50592

Rodillos

Código	Descripción	Clave	Medida
50650	Rodillo de puntas, plástico	TH 34093	11.5 ancho
50653	Cortador rejilla, plástico	TH 34253	11.5 ancho

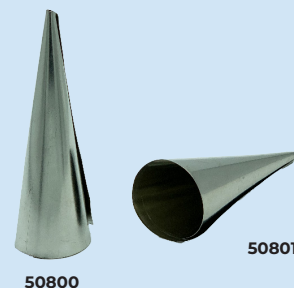


* Para horno rotatorio Las medidas están expresadas en centímetros

CORTADORES

Barquillos

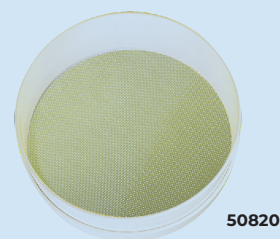
Código	Descripción	Material	Medida
50800	Barquillo	Lámina blanca	13.0 largo
50801	Barquillo	Acero inoxidable	13.0 largo



Harneros de plástico

Material: Plástico, malla de acero inoxidable

Código	Descripción	Clave TH	Medida
50820	Harnero, malla fina	39221	30.5 diám.



Coladera

Material: Acero inoxidable, mango de madera

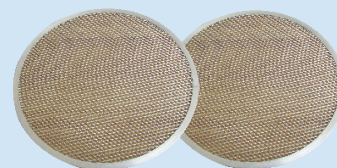
Código	Descripción	Medida
50831	Coladera fina	26.0 diám.



Pantallas para pizza, para hornear y exhibición

Material: Acero inoxidable

Código	Descripción	Diámetro
42070	Pantalla para pizza	35.5
42071	Pantalla para pizza	40.6



Cortadores de masa / Bicicleta

Material: Acero inoxidable

Código	Descripción
50600	Cortador masa 5 tiras ajustable
50601	Cortador masa 6 tiras ajustable



Cortadores circulares

Material: Acero inoxidable

Código	Descripción	Medida
50610	Cortador circular masa/pizza	10.2 diám.

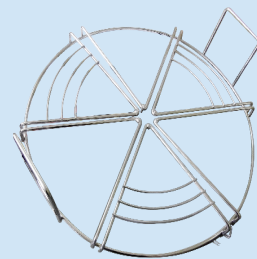


ACCESORIOS

Guía de corte para pizza

Material: Acero cromado

Código	Descripción	Medida
50620	Guía de corte 6 rebanadas pizza	49.0 diám.



50620

Espolvoreador

Material: Acero inoxidable

Código	Descripción
50835	Espolvoreador 4 oz/120 ml



50835

Bowls

Material: Acero inoxidable

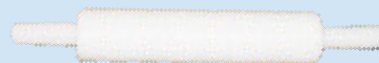
Código	Descripción	Medida
50860	Bowl # 2	1.4 l
50861	Bowl # 3	2.8 l
50862	Bowl # 4	3.8 l
50863	Bowl # 8	7.6 l
50864	Bowl # 13	12.8 l



50860 - 50864

Rodillos

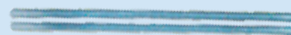
Código	Descripción	Material	Medida (sin mango)
50903	Rodillo giratorio	Plástico	35.0 x 7.0 diám.
50905	Rodillo giratorio	Plástico	40.0 x 7.0 diám.
50906	Rodillo giratorio	Plástico	45.0 x 7.0 diám.



50903, 50905, 50906

Rodillos Palotes

Código	Descripción	Material	Medidas
50910	Palote 3/4"	Plástico	50.0 x 1.9 diám.
50911	Palote 1"	Plástico	50.0 x 2.5 diám.
50913	Par de palotes	Aluminio	50.0 x 1.6 diám.



50913



50910, 50911

Rodillos

Material: Madera

Código	Descripción	Material	Medida (sin mango)
50915	Rodillo giratorio c/balines	Madera	38.0 x 7.0 diám.
50916	Rodillo giratorio c/balines	Madera	46.0 x 7.0 diám.



50915, 50916

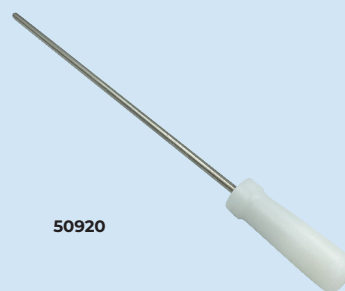
* Para horno rotatorio Las medidas están expresadas en centímetros

ACCESORIOS

Varilla volteadora

Material: Acero inoxidable, mango plástico

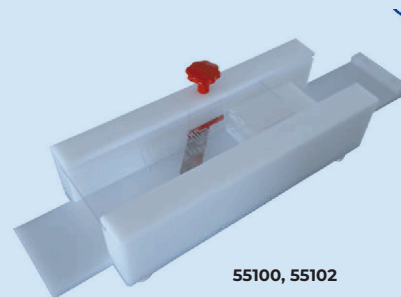
Código	Descripción	Medida
50920	Varilla para voltear donas	50.0



50920

Rebanadora manual para pan

Código	Descripción
55100	Rebanadora manual para pan
55102	Rebanadora manual grande para pan



55100, 55102

Papel para hornear

Paquetes de 1000 piezas

Código	Descripción	Recubrimiento	Temp. max.	Medida
51150	Papel 42 gr uso multiple	Silícón	280°C	42.0 x 62.0



51150

Tapetes Silpan

Material: Fibra de vidrio, siliconado

Código	Descripción	Medida
52000	Silpan tapete siliconado grande	42.0 x 62.0
52001	Silpan tapete siliconado chico	30.0 x 42.0

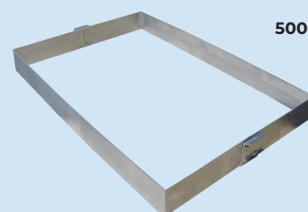


52000

Bastidor (Pan extender)

Material: Aluminio

Código	Descripción	Medida total
50001	Bastidor de aluminio	41.0 x 61.0 x 5.0 alto



50001

* Para horno rotatorio Las medidas están expresadas en centímetros

ACCESORIOS

Espigueros para piso

Código	Descripción	Medida total
50210	Espiguero Z	p/18 charolas de 45.0 x 65.0
50212	Espiguero sencillo desmontable	p/18 charolas de 45.0 x 65.0
50215	Espiguero doble descubierta	p/36 charolas de 45.0 x 65.0

Fundas para espigueros

Código	Descripción
50220	Funda transparente para espiguero sencillo
50221	Funda transparente para espiguero doble

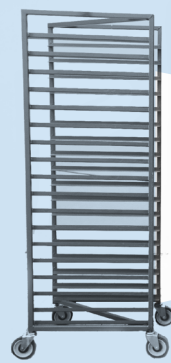
Hojas

Código	Descripción
53020	Hoja de sajar doble mango plástico amarillo
53021	Hoja de sajar azul

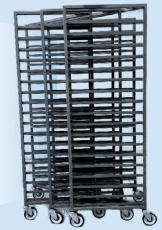
Raspadores

Código	Descripción	Medida
53102	Raspador de piso	25.0 x 100.0

50210



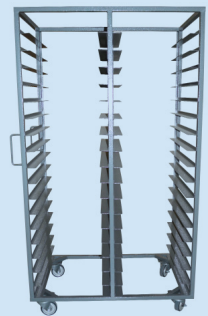
Apilable



50212



50215



50220



53020



53021



53102

* Para horno rotatorio Las medidas están expresadas en centímetros

ACCESORIOS

Raspadores

Código	Descripción	Medida
53112	Raspador tablero acero inoxidable mango plástico	15 x 8
53115	Raspador de plástico azul	



53112



53115

Guantes de protección, resistente hasta 315 °C

Material: Algodón 100%

Código	Descripción	Medida
53200	Par guantes reforzados	33.0
53201	Par guantes reforzados	43.0



53200

Abrelatas

Código Descripción

53210 Abrelatas industrial # 1, para latas hasta 28 cm



53210

Juego de 4 Medidas

Material: Acero inoxidable

Código	Descripción	Medidas
53239	Jgo de 4 medidas	60, 80, 125, 250 ml



53239

Jarras medidoras

Material: Polipropileno

Código	Descripción	Capacidad
53251	Jarra medidora transparente	1.0 l
53252	Jarra medidora transparente	2.0 l
53253	Jarra medidora transparente	3.0 l



53253

ACCESORIOS

Caja para ingredientes

Código	Descripción
53600	Caja para ingredientes 200 l
53601	Base con ruedas para caja 53600



53600



53601

Cucharones para ingredientes

Material: Aluminio pulido

Código	Descripción	Medida
53242	Cucharón ingredientes	38 oz/1150 ml

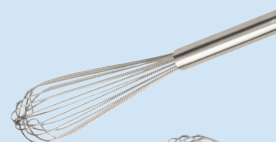


53242

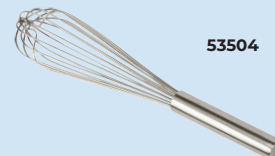
Batidores french, alambres gruesos

Material: Acero inoxidable

Código	Descripción	Medida
53502	Batidor french #16	30.0
53503	Batidor french #18	36.0
53504	Batidor french #20	40.0



53503

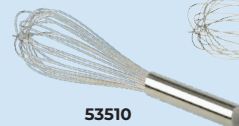


53504

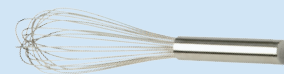
Batidor piano, alambres delgados

Material: Acero inoxidable

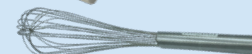
Código	Descripción	Medida
53510	Batidor piano #12	31.0
53511	Batidor piano #14	36.0
53512	Batidor piano #16	40.0



53510



53511



53512

Brochas con cerdas cortas

Material: Mango de plástico con fibra de vidrio, cerdas naturales, resistente hasta 120 °C

Código	Descripción	Clave TH	Medida
53549	Brocha cerdas cortas	09137	2.5
53550	Brocha cerdas cortas	34063	4.0
53551	Brocha cerdas cortas	43753	6.0
53552	Brocha cerdas cortas	43763	7.5
53553	Brocha cerdas cortas	08889	10.0



53549



53552

ACCESORIOS

Brochas con cerdas largas

Material: Mango de plástico con fibra de vidrio, cerdas naturales, resistente hasta 120 °C

Código	Descripción	Clave TH	Medida
53520	Brocha cerdas largas	18172	2.5
53521	Brocha cerdas largas	18175	4.0
53522	Brocha cerdas largas	18178	6.0
53523	Brocha cerdas largas	18179	7.5
53524	Brocha cerdas largas	18180	10.0



Brochas con cerdas poliéster azul

Material: Mango de fibra de vidrio, cerdas poliéster azul, resistente hasta 230 °C

Código	Descripción	Clave TH	Medida
53555	Brocha cerdas poliéster azul	32560	2.5
53556	Brocha cerdas poliéster azul	32561	4.0
53557	Brocha cerdas poliéster azul	32562	6.0
52558	Brocha cerdas poliéster azul	32563	7.5



Brochas de silicón

Material: Mango de fibra de vidrio, cerdas de silicón, resistente hasta 220 °C

Código	Descripción	Clave TH	Medida
53570	Brocha de silicón	10765	4.0
53571	Brocha de silicón	10768	6.0



Cuchillos pasteleros

Material: Acero inoxidable, mango de plástico, cuchilla sierra

Código	Descripción	Medida
55020	Cuchillo pastelero	20.3
55021	Cuchillo pastelero	25.4
55022	Cuchillo pastelero	30.5



Cuchillos pasteleros

Material: Acero inoxidable, mango de plástico, cuchilla lisa

Código	Descripción	Medida
55032	Cuchillo rebanador	30.5



Cuchillos chef

Material: Acero inoxidable, mango de plástico, cuchilla lisa

Código	Descripción	Medida
55040	Cuchillo chef	20.3
55041	Cuchillo chef	25.4
55042	Cuchillo chef	30.5
55043	Cuchillo chef p/pan danés	35.6



ACCESORIOS

Cuchillos especiales

Material: Acero inoxidable, mango de plástico

Código	Descripción	Cuchilla	Medida
55060	Cuchillo mondador	Lisa	7.6
55061	Cuchillo p/frutas	Sierra	12.7



55060



55061



55210

Espátulas rectas, importadas

Material: Mango de plástico, hoja acero inoxidable

Código	Descripción	Medida hoja
55210	Espátula recta Ultra	10.8
55211	Espátula recta Ultra	15.2
55212	Espátula recta Ultra	20.3
55213	Espátula recta Ultra	25.4
55214	Espátula recta Ultra	30.5
55215	Espátula recta Ultra	35.6



55211



55215

UTENSILIOS

Espátulas escalonadas, importadas

Material: Mango de plástico, hoja acero inoxidable

Código	Descripción	Medida hoja
55249	Espátula escalonada de punta	12.7
55250	Espátula escalonada	10.8
55251	Espátula escalonada	20.0
55252	Espátula escalonada	25.0

Espátulas rectas nacionales

Material: Mango de plástico, hoja acero inoxidable

Código	Descripción	Medida hoja
55230	Espátula recta	15.0
55231	Espátula recta	20.0
55232	Espátula recta	30.0

Espátulas miserables

Material: Silicón, mango de plástico

Código	Descripción	Clave TH	Medida
55260	Espátula	47473	25.0
55261	Espátula	47483	35.0
55262	Espátula	47493	45.0

Espátulas

Material: Plástico

Código	Descripción	Medida
55265	Espátula plástico	25.0
55266	Espátula plástico	35.0
55267	Espátula plástico	40.0

Volteador

Código	Descripción	Medida
55270	Volteador flexible	23.0

Tijera cocina

Código	Descripción
55280	Tijera cocina



55250



55252



55230



55260



55265



55270



55280

DECORACIÓN

Duyas lisas

Material: Acero inoxidable

Código	Descripción	Clave
61001	Duya pequeña	1
61002	Duya pequeña	2
61003	Duya pequeña	3
61004	Duya pequeña	4
61005	Duya pequeña	5
61006	Duya pequeña	6
61007	Duya pequeña	7
61008	Duya pequeña	8
61009	Duya pequeña	9
61010	Duya pequeña	10
61011	Duya pequeña	11
61012	Duya pequeña	12



Duyas estrellas abiertas

Material: Acero inoxidable

Código	Descripción	Clave
61013	Duya pequeña	13
61014	Duya pequeña	14
61015	Duya pequeña	15
61016	Duya pequeña	16
61017	Duya pequeña	17
61018	Duya pequeña	18
61019	Duya pequeña	19
61020	Duya pequeña	20
61021	Duya pequeña	21
61022	Duya pequeña	22



Duyas estrellas cerrada

Material: Acero inoxidable

Código	Descripción	Clave
61023	Duya pequeña	23
61024	Duya pequeña	24
61025	Duya pequeña	25
61026	Duya pequeña	26
61027	Duya pequeña	27
61028	Duya pequeña	28
61029	Duya pequeña	29
61030	Duya pequeña	30
61031	Duya pequeña	31



Duyas especiales

Material: Acero inoxidable

Código	Descripción	Clave
61032	Duya pequeña	32
61034	Duya pequeña	34
61035	Duya pequeña	35
61042	Duya pequeña	42
61045	Duya pequeña	45
61046	Duya pequeña	46
61047	Duya pequeña	47
61048	Duya pequeña	48
61050	Duya pequeña	50
61052	Duya pequeña	52
61054	Duya pequeña	54



DECORACIÓN

Duyas especiales

Material: Acero inoxidable

Código	Descripción	Clave
61056	Duya pequeña	56
61058	Duya pequeña	58
61059	Duya pequeña	59
61061	Duya pequeña	61
61062	Duya pequeña	62
61066	Duya pequeña	66
61068	Duya pequeña	68
61069	Duya pequeña	69
61070	Duya pequeña	70
61072	Duya pequeña	72
61082	Duya pequeña	82
61085	Duya pequeña	85
61088	Duya pequeña	88
61089	Duya pequeña	89
61095	Duya pequeña	95
61096	Duya pequeña	96
61097	Duya pequeña	97
61098	Duya pequeña	98
61100	Duya pequeña	100
61102	Duya pequeña	102
61104	Duya pequeña	104
61105	Duya pequeña	105
61352	Duya pequeña	352
62030	Duya pequeña	030

Duyas especiales

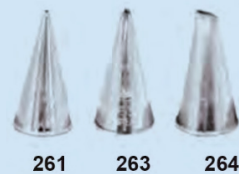
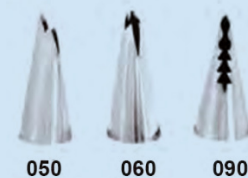
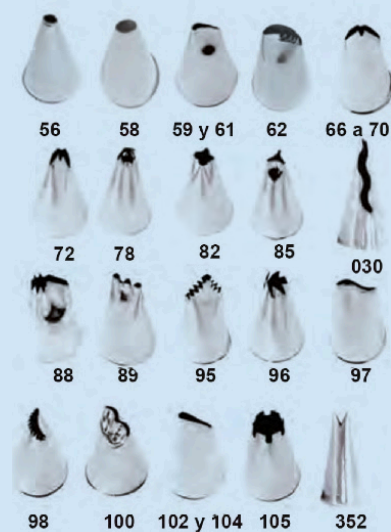
Material: Acero inoxidable

Código	Descripción	Clave
62050	Duya pequeña	050
62060	Duya pequeña	060
62090	Duya pequeña	090
62261	Duya pequeña	261
62263	Duya pequeña	263
62264	Duya pequeña	264

Duyas especiales

Material: Acero inoxidable

Código	Descripción	Clave
63112	Duya pequeña	112
63115	Duya pequeña	115
63122	Duya pequeña	122
63124	Duya pequeña	124
63126	Duya pequeña	126
63127	Duya pequeña	127
63132	Duya pequeña	132
63133	Duya pequeña	133
63195	Duya pequeña	195
63506	Duya pequeña	506
63510	Duya pequeña	510
64128	Duya pequeña	128
64171	Duya pequeña	171
64194	Duya pequeña	194
64234	Duya pequeña	234
64509	Duya pequeña	609



DECORACIÓN

Duyas grandes lisas

Material: Acero inoxidable

Código	Descripción	Clave
65800	Duya grande	800
65801	Duya grande	801
65802	Duya grande	802
65803	Duya grande	803
65804	Duya grande	804
65805	Duya grande	805
65806	Duya grande	806
65807	Duya grande	807
65808	Duya grande	808
65809	Duya grande	809



Duyas grandes estrellas abiertas

Material: Acero inoxidable

Código	Descripción	Clave
65820	Duya grande	820
65821	Duya grande	821
65822	Duya grande	822
65823	Duya grande	823
65824	Duya grande	824
65825	Duya grande	825
65826	Duya grande	826
65827	Duya grande	827
65828	Duya grande	828
65829	Duya grande	829



Duyas grandes estrellas cerradas

Material: Acero inoxidable

Código	Descripción	Clave
65840	Duya grande	840
65841	Duya grande	841
65842	Duya grande	842
65843	Duya grande	843
65844	Duya grande	844
65845	Duya grande	845
65846	Duya grande	846
65847	Duya grande	847
65848	Duya grande	848
65849	Duya grande	849



Duyas grandes estrellas cerradas

Material: Acero inoxidable

Código	Descripción	Clave
65852	Duya grande	852
65856	Duya grande	856
65858	Duya grande	858



Duyas grandes estrella french

Material: Acero inoxidable

Código	Descripción	Clave
65860	Duya, estrella french	860
65861	Duya, estrella french	861
65862	Duya, estrella french	862
65863	Duya, estrella french	863
65864	Duya, estrella french	864
65865	Duya, estrella french	865
65866	Duya, estrella french	866
65867	Duya, estrella french	867
65868	Duya, estrella french	868
65869	Duya, estrella french	869



DECORACIÓN

Duyas grandes especiales

Material: Acero inoxidable

Código	Descripción	Clave
65885	Duya grande	885
65887	Duya grande	887
65888	Duya grande	888
65895	Duya grande	895
65897	Duya grande	897
65898	Duya grande	898

Duyas grandes especiales

Material: Acero inoxidable

Código	Descripción	Clave
66789	Duya grande	789

Juegos de ducas

Material: Acero inoxidable

Código	Descripción	Clave
66333	Jgo 12 duya c/bolsa y cople	333
66334	Jgo bolsa 25cm y 6 ducas	334

Juegos de ducas

Material: Acero inoxidable

Código	Descripción	Material	Clave
66782	Jgo de 26 ducas	Acero inoxidable	782
66783	Jgo de 52 ducas	Acero inoxidable	783
66786	Jgo de 12 ducas grandes	Acero inoxidable	786
66788	Jgo de 12 ducas grandes	Poliestireno	788

Duya relleno

Material: Acero inoxidable

Código	Descripción	Clave
66231	Duya relleno AI	231

Clavos

Código	Descripción	Medida	Clave
66907	Clavo chico	4.0 diám.	907
66913	Clavo grande	5.0 diám.	913
66914	Clavo extra grande	7.5 diám.	914

Coples

Código	Descripción	Clave
66400	Cople standard pequeño	400
66402	Cople jgo 3 pzas mediano	402
66404	Cople grande	404



66334



66333



66782



66231



66907

66913



66400

66402

66404

* Para horno rotatorio Las medidas están expresadas en centímetros

DECORACIÓN

Cepillo limpia duyas

Código	Descripción	Clave
66660	Cepillo limpia duyas	1661



Manga para churros

Código	Descripción	Medida
67100	Manga para churros	60.0 cm

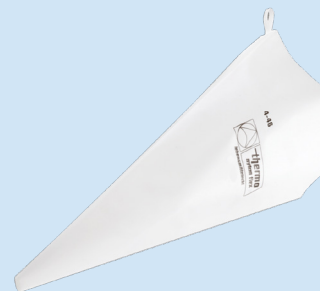
67100



Bolsas para decorar, Standard

Material: Algodón, recubierta de poliuretano

Código	Descripción	Clave TH	Largo
67128	Bolsa para decorar	STD # 1-28	28.0
67134	Bolsa para decorar	STD # 2-34	34.0
67140	Bolsa para decorar	STD # 3-40	40.0
67146	Bolsa para decorar	STD # 4-46	46.0
67155	Bolsa para decorar	STD # 6-55	55.0
67160	Bolsa para decorar	STD # 7-60	60.0
67170	Bolsa para decorar	STD # 9-70	70.0



67146

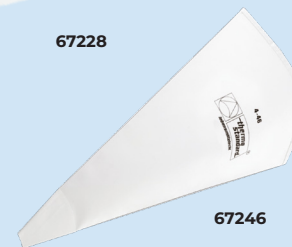
Bolsas para decorar, Ultra Flex

Material: Poliéster, recubierta de poliuretano

Código	Descripción	Clave TH	Largo
67228	Bolsa para decorar	NF # 1-28	28.0
67234	Bolsa para decorar	NF # 2-34	34.0
67240	Bolsa para decorar	NF # 3-40	40.0
67246	Bolsa para decorar	NF # 4-46	46.0
67255	Bolsa para decorar	NF # 6-55	55.0
67260	Bolsa para decorar	NF # 7-60	60.0



67228



67246

Bolsas desechables para decorar

Material: Polietileno

Código	Descripción	Clave TH	Largo
67330	Bolsa para decorar desechable	17029	30.0
67346	Bolsa para decorar desechable	17030	46.0
67353	Bolsa para decorar desechable	17031	53.0



67330

Bolsas para decorar

Material: Tela

Código	Descripción	Largo
67030	Bolsa para decorar	30.0
67060	Bolsa para decorar	60.0

67030



DECORACIÓN

Base para decorar / exhibición

Código	Descripción	Material	Diámetro
68004	Base para decorar	Aluminio	30.5
68005	Base para decorar	Plástico	30.0
68041	Exhibidor de pastel sin domo	Acero inoxidable	32.0
68042	Domo para exhibidor	Plástico	

Compresor de aire / aerógrafo

Código	Descripción	Clave KK
68010	Compresor y pincel Airmaster	C3500
68015	Compresor y pincel	KRJSET-2
68011	Pincel de aire suelto para 68010 - 68015	AB018

Proyector

Código	Descripción	Clave KK
68020	Proyector Kopykake	300XK-B

Raspador triangular

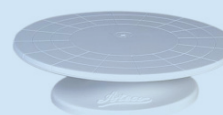
Código	Descripción	Clave TH	Medidas
68100	Raspador peine, plástico azul		10.4 x 9.9
68101	Raspador peine, aluminio	AT 1446	11.0 x 11.0

Accesorios varios

Código	Descripción
68105	Alisador para Fondant
68121	Jgo 9 pz para modelar



68004



68005



68042



68010



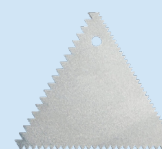
68015



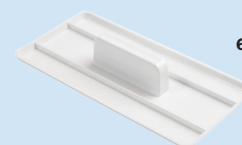
68020



68100



68101



68105




68121



RAFMEEX, S.A. DE C.V.
San Esteban 58
Santo Tomás, Azcapotzalco
02020, Ciudad de México
MÉXICO
Tel: 55 5341 6767
ventas@rafmex.com

 www.rafmex.com

   @rafmexoficial

